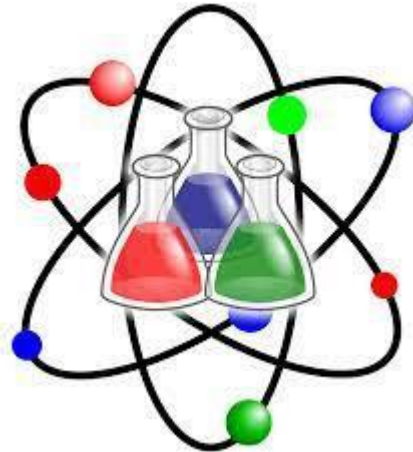


قسم العلوم



أوراق إثرائية للاختبار التجريبي 1

الوحدة الخامسة والسادسة

الدروس المستهدفة في الاختبار	
الدروس 1-2-3	من الوحدة الخامسة لله النمو والتطور في النبات لله
الدرس 1	من الوحدة السادسة لله

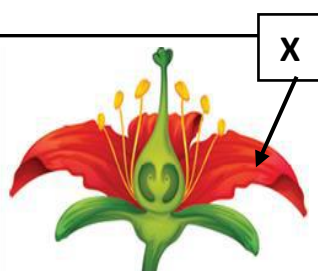
الصف السادس الابتدائي

		اسم الطالب
		الشعبة

أولاً : أسئلة الوحدة الخامسة " النمو والتطور في النبات

الدرس الأول: ما أجزاء الزهرة؟

اختر الإجابة الصحيحة لكل مما يلي:

1.1		في الشكل التالي ما وظيفة العضو المشار اليه بالرمز (X)؟
	A	إنتاج البويضات
	B	إنتاج حبوب اللقاح
	C	جذب الملقحات مثل الحشرات
	D	يحدث فيه عملية الأخصاب

1.2		ما مجموعة الأجزاء الذكورية في الزهرة؟
A	البتلات	
B	السداة	
C	الكربلة	
D	السبلة	

1.3		أين تحدث عملية الاخصاب في الزهرة؟
A	الميسم	
B	القلم	
C	المبييض	
D	السبلات	

ثانيًا: الأسئلة المقالية

السؤال الثاني

1- ما الرمز الذي يشير إلى العضو الانثوي في الزهرة ؟

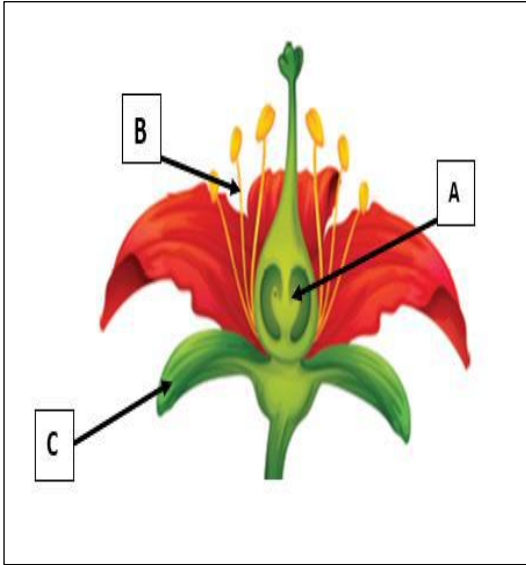
.....

2- ما اسم الجزء (B) المشار إليه في الزهرة؟

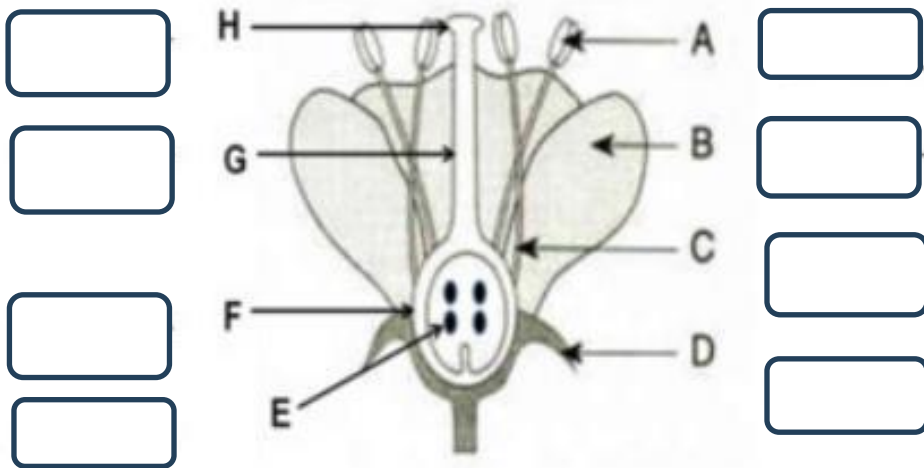
.....

3- ما رمز الجزء الذي وظيفته حماية الزهرة قبل تفتحها؟

.....



ب- أدرس الشكل المجاور ثم اكتب اسم كل جزء المشار إليه بالسهم.



الدرس الثاني: ما المراحل المختلفة في دورة حياة النباتات الزهرية؟

اختر الإجابة الصحيحة لكل مما يلي:

1.1	ما المقصود بعملية التلقيح؟
A	إنتاج البويضات
B	إنتاج حبات اللقاح
C	انتقال حبوب اللقاح من المتك إلى الميسم
D	دمج حبة اللقاح مع البويضة

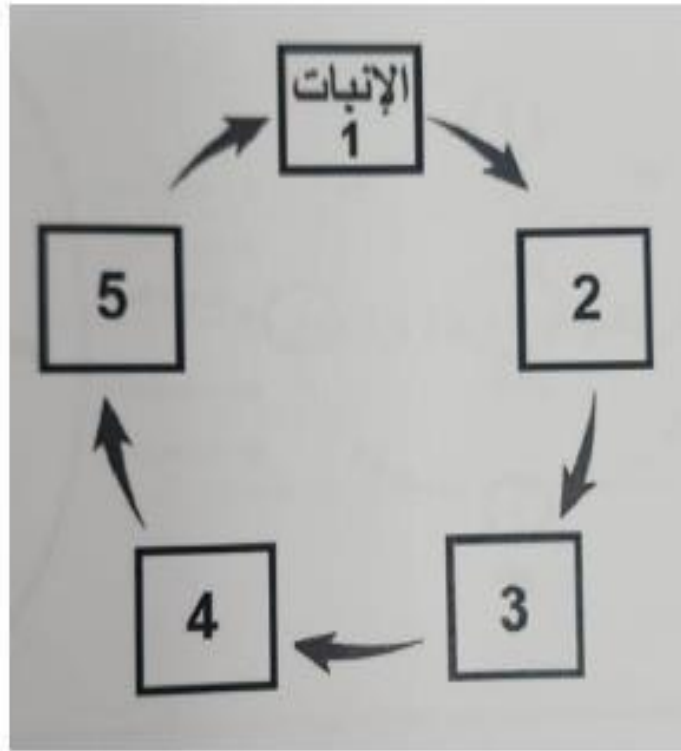
1.2	أي مما يأتي يعد من خصائص مرحلة الإنبات؟
A	ظهور الأزهار
B	ساق طويلة وأوراق كثيرة
C	نمو الأزهار إلى ثمار
D	ظهور الجذير والسويق

1.3	في أي مرحلة من مراحل دورة حياة نبات زهري يحدث التلقيح؟
A	التكاثر
B	النمو
C	الإنبات
D	انتشار البذور



أجب على السؤال التالي

مستعينا بالمخطط أدناه والذي يمثل دورة حياة نبات الطماطم، أجب عن الأسئلة التالية:



1. حدد رقم المرحلة التي تحدث فيها مرحلتَي التلقيح والخصاب.

2. ما اسم المرحلة التي يبدأ فيها نبات الطماطم بالإزهار.

الدرس الثالث: كيف تساعد الرياح أو الحيوانات على التلقيح؟

اختر الإجابة الصحيحة لكل مما يلي:

أي من الكائنات الحية الآتية يعد من الملقحات؟	1.1
الحوت	A
البكتيريا	B
الفراشة	C
البذور	D

أي مما يأتي يعد من خصائص الأزهار الملقحة بواسطة الرياح؟	1.2
ذات بتلات كبيرة	A
ذات رائحة قوية	B
ذات ألوان زاهية	C
عديمة البتلات	D

ادرس الجدول الموضح، لمعرفة طريقة التلقيح في الأزهار المبينة في الشكل.				1.3
3	2	1		
رائحة قوية	بتلات كبيرة	كربلة ريشية	خصائص الزهرة	
جميعهم بالرياح				A
1بالرياح، 2و3 بالحيوانات				B
1و3 بالرياح و2 بالحيوانات				C
1و 2 بالرياح، 3 بالحيوانات				D

أجب على التالي

السؤال الثاني

أ- حدد طريقة التلقيح في الأزهار الموضحة في الصور الآتية:



ثانياً : أسئلة الوحدة السادسة
درس : النظام الشمسي

اختر الإجابة الصحيحة لكل مما يلي:

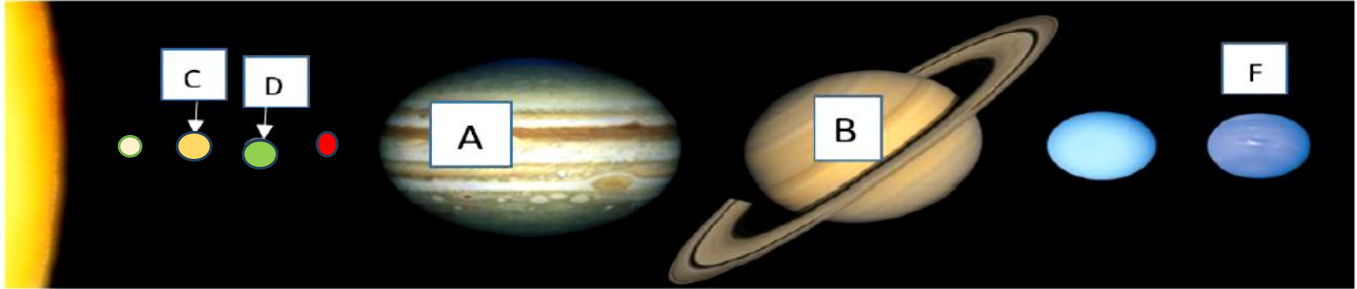
1.1	أي الآتية هو مركز النظام الشمسي؟	
	A القمر	
	B الأرض	
	C المشتري	
	D الشمس	

1.2	ما الكوكب الذي يتميز بوجود بقعة حمراء عملاقة على سطحه؟	
	A زحل	
	B نبتون	
	C المريخ	
	D المشتري	

1.3	أي الكواكب الآتية تعتبر كواكب صخرية؟	
	A عطارد وأورانوس	
	B نبتون والمريخ	
	C الأرض والمريخ	
	D المشتري وعطارد	

أجب على الأسئلة التالية :

أ- يوضح الشكل كواكب نظامنا الشمسي .



1- ما اسم الكوكب C ؟

2- ما رمز الكوكبان الصخريان المتشابهان من حيث الحجم ؟ حدد اسم كلا منهما ؟

.....

3- ما اسم الكوكب A ؟

4- ما الذي يتميز به الكوكب B ؟

5- اذا وجد ماء على كوكب F ما هي حالته؟

ب- لماذا تزداد طول السنة على الكوكب كما اتجهنا من عطارد إلى نبتون ؟

.....

ج- اكتب اسم الكوكب الذي يتميز بالخصائص الآتية :

	كوكب لا يمتلك غلافا جويا
	أكثر الكواكب سخونة لانه محاط بغلاف جوي سميك
	يسمى بالكوكب الأحمر بسبب توافر كميات كبيرة من صدا الحديد
	ثاني أكبر كوكب محاط بحلقات مسطحة من الصخور الصغيرة

2- من خلال دراستك للنظام الشمسي أكمل الجدول التالي:

الوصف	مثال
1 كوكب يتكون من مزيج من الغازات.	
2 تابع طبيعي للأرض.	
3 كوكب يقع بعد كوكب الأرض من حيث البعد عن الشمس.	
4 نجم.	

3- صنف الكواكب الآتية الى كواكب صخرية وكواكب عملاقة غازية.

المشتري	المريخ	عطارد	زحل
كواكب صخرية		كواكب عملاقة غازية	